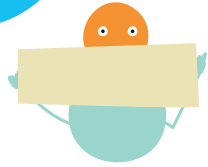


les

règles

Les règles  
du jeu



du

jeu

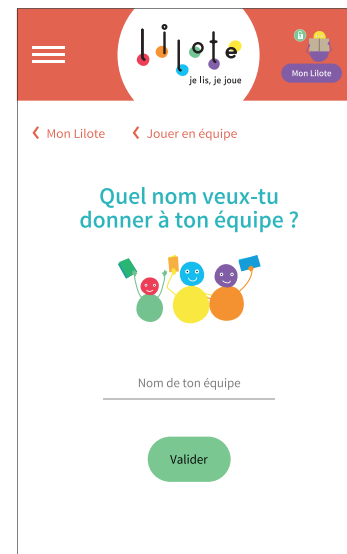
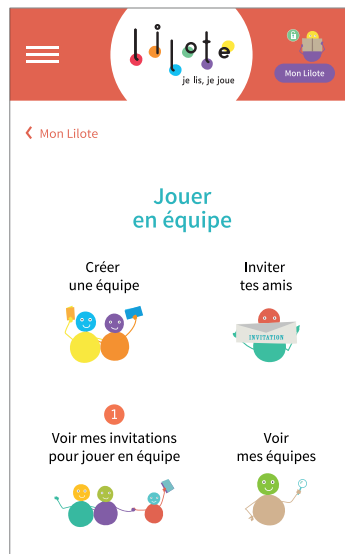
en équipe

## Tu peux aussi jouer avec tes amis, c'est encore plus amusant !

- Vous pouvez créer une équipe en réunissant vos pseudos, si vous êtes dans le même niveau de classe.

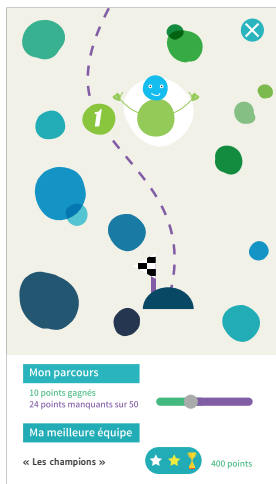
Par exemple, si tu es en CP, tu peux créer une équipe avec des amis qui eux aussi sont en CP.

- Attention, une équipe peut être composée de 4 joueurs maximum. Tu peux être dans 4 équipes différentes, mais pas plus !
- Vous pouvez donner un nom à votre équipe, et commencer à jouer ensemble.



1 équipe = 4 joueurs maximum du même niveau de classe





**Plateau Grande section**  
 Combien de points dois-je accumuler avec mon équipe pour avoir un statut ?

150 points = ★

300 points = ★ ★

400 points = ★ ★ ★

600 points = ★ ★

1000 points = ★ ★ ★

1400 points = ★ ★ ★ ★

1800 points =



Plateau Grande Section  
 Niveau 1  
 3 étapes à passer



**Mon parcours**  
10 points gagnés  
24 points manquants sur 50

**Ma meilleure équipe**  
« Les champions » 400 points

**Plateau CP**  
Combien de points dois-je accumuler avec mon équipe pour avoir un statut ?

200 points = ★

350 points = ★ ★

600 points = ★ ★ ★

800 points = ★ ★

1200 points = ★ ★ ★

1600 points = ★ ★ ★ ★

2000 points =



Plateau CP  
Niveau 2  
4 paliers à passer



**Plateau CE1**  
 Combien de points dois-je accumuler avec mon équipe pour avoir un statut ?

300 points = ★

600 points = ★ ★

900 points = ★ ★ ★

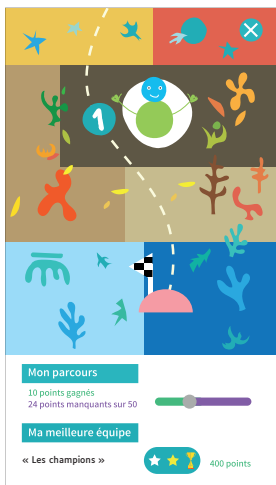
1200 points = ★★

1500 points = ★★★

1800 points = ★★★

2100 points = 🏆

Plateau CE1  
 Niveau 3  
 5 paliers à passer



### Plateau CE2

Combien de points dois-je accumuler avec mon équipe pour avoir un statut ?

350 points = ★

700 points = ★ ★

1100 points = ★ ★ ★

1400 points = ★ ★

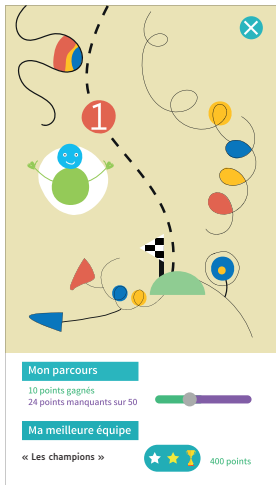
1600 points = ★ ★ ★

2000 points = ★ ★ ★ ★

2200 points =



Plateau CE2  
Niveau 4  
5 paliers à passer



**Plateau CM1**

Combien de points dois-je accumuler avec mon équipe pour avoir un statut ?

450 points = ★

900 points = ★ ★

1350 points = ★ ★ ★

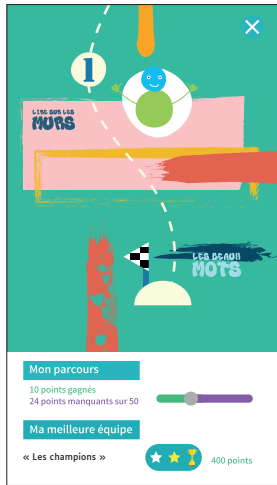
1800 points = ★★

2000 points = ★★ ★

2200 points = ★★ ★★

2400 points = ★★★★★★

Plateau CM1  
Niveau 5  
5 paliers à passer



**Plateau CM2**

Combien de points dois-je accumuler avec mon équipe pour avoir un statut ?

500 points = ★

1000 points = ★ ★


1500 points = ★ ★ ★

2000 points = ★ ★

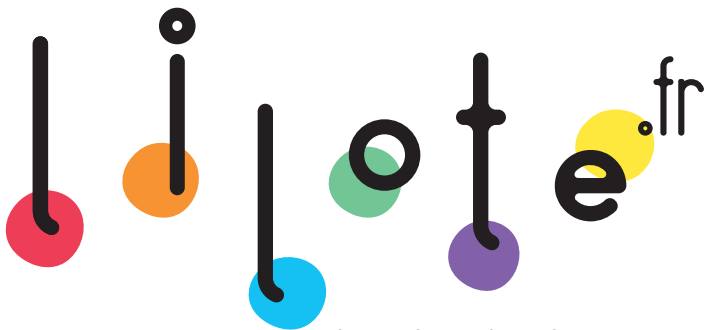
2200 points = ★ ★ ★

2400 points = ★ ★ ★ ★

2600 points = ★ ★ ★ ★ ★



Plateau CM2  
 Niveau 6  
 5 paliers à passer



je lis, je joue

Voilà, tu sais tout !

Maintenant tu vas pouvoir vivre l'aventure Lilote et te plonger dans le monde merveilleux de la littérature.

Tu vas voir, il y a des milliers de livres que tu peux lire !

Avec Lilote, la lecture devient encore plus amusante.

Alors, prêt pour l'aventure Lilote ? C'est parti !

